

Wellmicro® Gut Test e Wellmicro® Gut Test Plus

KIT CAMPIONAMENTO: ISTRUZIONI PER L'USO

Wellmicro®
La scienza del microbiota

FINALITÀ D'USO

Wellmicro® Gut Test Kit Campionamento ha la sola finalità di permettere la raccolta, la conservazione e la spedizione di un campione fecale secondo le procedure più indicate per l'estrazione e l'analisi del DNA dei microrganismi d'interesse utili all'identificazione dell'ecologia microbica tramite tecniche di Next Generation Sequencing (sequenziamento massivo).

SPIEGAZIONE

L'identificazione dei gruppi batterici presenti in un campione di feci è una metodologia affidabile e soprattutto non invasiva per lo studio dell'ecologia microbica intestinale. Per permettere un'analisi ottimale è necessario però che il campione di feci venga prelevato e spedito in laboratorio secondo modalità che garantiscano l'assenza di contaminazione ambientale e/o biologica e con tempistiche utili all'analisi. Wellmicro® Gut Test Kit Campionamento e il servizio di trasporto annesso sono concepiti per fornire all'utilizzatore tutte le istruzioni e le componenti necessarie a questi fini.

CONTENUTO DEL KIT:

- Fe-Col® - Faeces Collection Device, supporto cartaceo sterile per raccolta feci (seguire istruzioni sulla confezione)
- Copan SMART eNAT® - Tampone sterile con liquido di trasporto (recipiente primario) **REF** 70U001N
- BioBag per trasporto campioni con simbolo rischio biologico (imballaggio secondario) **REF** BIO BAG 01 - GREEN
- 1 Etichetta codice campione alfanumerico
- Busta di plastica per spedizione di ritorno
- Lettera di vettura, CRONO REVERSE, per spedizione di ritorno
- 1 Sigillo adesivo
- Istruzioni d'uso.

STABILITÀ E CONSERVAZIONE

• **PRIMA DEL CAMPIONAMENTO:** il Kit di Campionamento prima di essere utilizzato per la raccolta del campione fecale può essere conservato a temperatura ambiente in luogo asciutto, evitando esposizione a luce diretta e fonti di calore, per una durata di:

Fare riferimento alla scadenza indicata sul lato dell'astuccio.

• **DOPO IL CAMPIONAMENTO:** il campione di feci raccolto secondo la procedura indicata (vedi "ISTRUZIONI PER IL CAMPIONAMENTO") può essere conservato all'interno del tubo SMART eNAT® a temperatura ambiente fino a 4 settimane.

LEGGERE ATTENTAMENTE LE INFORMAZIONI RIPORTATE IN MERITO ALL'UTILIZZO DEL TAMPONE SMART eNAT® PRIMA DI EFFETTUARE IL CAMPIONAMENTO



Il campione di feci non deve contenere acqua del wc o urine: svuota la vescica prima di iniziare la raccolta del campione.



Raccogli le feci seguendo le istruzioni fornite.



Evita di raccogliere il campione da materiale fecale che presenti sangue, muco o parti acquose.



Il tampone non deve essere utilizzato come una paletta o un cucchiaio.



Dopo aver completato la procedura, conserva il dispositivo ben chiuso a temperatura ambiente.



Inviare il campione seguendo le istruzioni di riconsegna fornite.

AVVERTENZE



- NON riaprire la provetta dopo il rilascio del liquido.
 - Lavare accuratamente le mani dopo l'uso.
 - Evitare il contatto con occhi, pelle o mucose.
- In caso di contatto, lavare immediatamente con abbondante acqua.



Fabbricante



Limiti di temperatura



Utilizzare entro



Numero di catalogo



Codice del lotto (partita)



Consultare le istruzioni d'uso



Cautela



Non utilizzare in caso di confezione danneggiata



Non riutilizzare



Sterilizzato con radiazioni ionizzanti



Pericolo - Contiene Guanidina Tiocianato
Nocivo se ingerito
Provoca irritazione cutanea
Provoca gravi lesioni oculari
Nocivo per gli organismi acquatici con effetti di lunga durata

Lavare accuratamente le mani dopo l'uso - Indossare guanti/indumenti protettivi/proteggere gli occhi/il viso - Non disperdere nell'ambiente - IN CASO DI CONTATTO CON LA PELLE: sciacquare abbondantemente con acqua - IN CASO DI CONTATTO CON GLI OCCHI: sciacquare accuratamente per parecchi minuti. Togliere le eventuali lenti a contatto se è agevole e continuare a sciacquare. Contattare un CENTRO ANTIVELENI/un medico - Smaltire il prodotto/recipiente in conformità alla regolamentazione locale.

Per ulteriori informazioni è possibile richiedere la scheda di sicurezza (MSDS) contattando Copan Italia S.p.A. al seguente indirizzo email: info@copangroup.com.

DETERIORAMENTO DEL PRODOTTO

Non utilizzare SMART eNAT® se:

- (1) il prodotto presenta segni visibili di danneggiamento o contaminazione
- (2) si osserva una perdita evidente del liquido di conservazione
- (3) la data di scadenza è stata superata
- (4) in presenza di altri segni di deterioramento

WM
Wellmicro®

KIT CAMPIONAMENTO: ISTRUZIONI PER L'USO

Wellmicro®
La scienza del microbiota

ATTIVAZIONE

**SE NON ATTIVATO IL CAMPIONE
NON POTRÀ ESSERE ANALIZZATO**



ACQUISTO DIRETTO DA WELLMICRO®

Dopo aver ricevuto il kit, accedere all'area personale, cliccare sulla voce *kit*:

1. Nel campo *Cerca* inserire il codice kit (codice alfanumerico di 6 caratteri contenuto nella confezione) che si intende attivare
2. Cliccare il tasto arancione *Da attivare* **DA ATTIVARE**
3. Compilare il questionario anamnestico e privacy, inserire il codice tracking (codice alfanumerico di 13 caratteri presente sotto il codice a barre della lettera di vettura CRONO REVERSE), **inserire l'eventuale codice CUP** (codice di 6 lettere fornito dal professionista)
4. Cliccare su *Attiva kit*

KIT RICEVUTO DAL PROFESSIONISTA

Registrarsi sul sito Wellmicro.com, accedere all'area personale, cliccare sulla voce *kit*:

1. Cliccare sulla voce *Aggiungi il kit*
2. Nel campo *Cerca* inserire il codice kit (codice alfanumerico di 6 caratteri contenuto nella confezione) che si intende attivare
3. Cliccare il tasto arancione *Da attivare* **DA ATTIVARE**
4. Compilare il questionario anamnestico e privacy, inserire il codice a barre della lettera di vettura CRONO REVERSE) e, se non già presente, il **codice CUP** (codice di 6 lettere fornito dal professionista)
5. Cliccare su *Attiva kit*

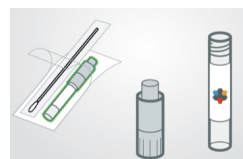
RISULTATI

I risultati saranno disponibili entro 4 settimane dalla data di ricezione del campione in laboratorio.

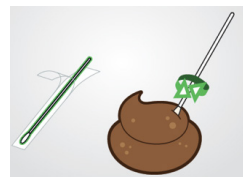
CAMPIONAMENTO



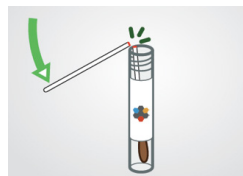
1. Posizionare il supporto Fe-Col® al sedile del WC, come illustrato sulla confezione del dispositivo, ed evacuare.



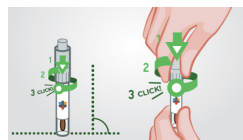
2. Aprire la confezione SMART eNAT® e preparare la provetta aperta su una superficie piana e pulita prima di raccogliere il campione.



3. Aprire la confezione del tampone, immergere la punta nelle feci e ruotare fino a coprirla completamente. Non usare il tampone come una paletta o un cucchiaino, è **IMPORTANTE** che il campione ricopra **SOLO** la punta del tampone.



4. Inserire il tampone nella provetta e spezzarlo all'altezza della strozzatura dell'asta.



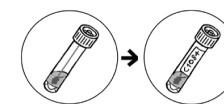
5. Tenere la provetta in verticale e avvitare premendo contemporaneamente il tappo premere lo stantuffo per rilasciare il liquido di conservazione. sente il "CLICK".



6. Prima di avvitare completamente il tappo premere lo stantuffo per rilasciare il liquido di conservazione.



7. Avvitare completamente il tappo.



8. Applicare sulla provetta l'etichetta con il codice campione alfanumerico.



9. Inserire la provetta con il campione all'interno del sacchetto con il simbolo di rischio biologico e sigillare rimuovendo l'apposita banda adesiva.



10. Inserire il sacchetto con il campione all'interno del kit di Campionamento e applicare il sigillo per chiudere la scatola.



11. Inserire il Kit di Campionamento nella busta del corriere e sigillare. Inserire la lettera di vettura CRONO REVERSE, opportunamente compilata, nella tasca esterna della busta riportante la dicitura "INSERIRE QUI I DOCUMENTI DI VIAGGIO".



12. Spedire la busta scegliendo una delle seguenti modalità:
 - **CONSEGNA PRESSO QUALSIASI UFFICIO POSTALE:** la busta del corriere sigillata con la lettera di vettura inserita può essere consegnata direttamente presso qualsiasi ufficio postale che prenderà in carico la spedizione.
 - **RITIRO A DOMICILIO:** telefonando gratuitamente al 803160 sarà possibile prenotare il ritiro a domicilio. Seguire le istruzioni del messaggio registrato e definire con l'operatore gli estremi per il ritiro. **ATTENZIONE: comunicare all'operatore di essere in possesso di una CRONO REVERSE.**

ATTENZIONE: al fine di tracciare la spedizione sul sito www.poste.it, è responsabilità del cliente prendere nota del codice alfanumerico di 13 caratteri presente sotto il codice a barre della lettera di vettura CRONO REVERSE.